

Indicator Lights

Signalleuchten

Voyants Lumineux



LEDs
Leuchtdioden
Diode Luminescente

SLOAN
PRECISION OPTOELECTRONICS

Based LEDs
Gesockelte LEDs
LED à Culot

SLOAN
PRECISION OPTOELECTRONICS

Request your desired Sloan product catalogue

Fordern Sie Ihre gewünschten Sloan-Produktkataloge an

Demandez les catalogues de produits Sloan de votre choix

LED Module
LED Module
Modules LED

SLOAN
PRECISION OPTOELECTRONICS

LED Profile
LED Profile
Profilé à LED

SLOAN
PRECISION OPTOELECTRONICS

Emer.-Exit light
Notausgangsleuchten
Eclairage des sorties

SLOAN
PRECISION OPTOELECTRONICS



**Solutions that fit!
Lösungen die passen!
Solutions justes!**

We are specialized in setting up customized LED indicators lights according to your specifications. Our service includes:

- individual wire length
- special wires
- twisted wires
- crimp and solder connectors
- cable shoes
- tin plated terminals
- cable skinning
- heat shrink tubes
- marking or labeling
- packaging

Wir sind spezialisiert auf kunden-spezifische Ausführungen. Unsere Dienstleistung beinhaltet:

- Kabellänge auf Mass
- Spezialkabel
- verdrehte Kabel
- Press und Lötkontakte
- Kabelschuhe
- verzinnte Anschlüsse
- Kabelbeschriftungen
- abschrumpfen
- Beschriftung und Markierung
- individuelle Verpackung




Nous sommes spécialisés pour fabriquer sur commande votre voyant individuel. Notre service inclus:

- longueur câble sur demande
- câble spécifique
- câble torsadé
- connection par prise ou par soudure
- système à cosses
- connecteurs étamés
- câble avec nomenclatures
- gaine thermorétractable
- marquage ou label
- emballage individuel

**Challenge us with your requirements
Kontaktieren Sie uns mit Ihren Anforderungen
Contactez nous avec vos spécifications**



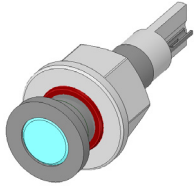
Directory / Inhaltsverzeichnis / Annuaire de contenu

Flat Indicator lights	Series:	343 / 344 / 348	5	A
Flachleuchten		183 / 184 / 188	6	
Voyants lumineux plats		193 / 194 / 198 974 / 978	7 8	
Indicator lights with reflectors	Series:	333 / 334 / 338	9	B
Signalleuchten mit Reflektoren		134 / 135 / 138	10	
Voyants lumineux avec réflecteurs		133R / 134R / 138R	11	
		353 / 354 / 358	12	
		144 / 145 / 148 153 / 154 / 158	13 14	
Panel Indicator	Series:	941	15	C
Signalleuchten für Schalttafeln		943	16	
Voyants pour panel		948	17	
		951	18	
		955 956	19 20	
Indicator lights with colour cap	Series:	174 / 177 / 178	21	D
Lampenfassungen mit Farbkappen		117 / 119	22	
Voyants lumineux avec capuchon		962	23	
		974 / 978	24	
Exchangeable LEDs	Series:	876 / 877 / 886 / 887	25 - 27	E
Auswechselbar LEDs		MF for series 87x & 88x	28	
LEDs remplaçables				
Specifications LEDs		LED THT Ø 3mm	29	F
Spezifikationen LEDs		LED THT Ø 5mm	30	
Spécifications LEDs				
Specifications indicator lights			31 - 35	G
Spezifikationen Signalleuchten				
Spécifications Voyants lumineux				
Accessories and spare parts			36 - 38	H
Zubehör und Ersatzteile				
Accessoires et pièce de rechange				

Flat indicator lights
 Flush-mounting
 Option: Waterproof IP64 / IP67 / IP68

Flach-Leuchten
 Oberflächenbündig montierbar
 Option: Wasserdicht IP64 / IP67 / IP68

Voyants lumineux plats
 Montage plat
 Option: Étanche IP64 / IP67 / IP68



3D Step-file available on request

Series 183 / 184 / 188



184S1B1B41GB



188B1A1Y30UB

Further specifications and options in section „F-H“ / Weitere Spezifikationen und Optionen in Kapitel „F-H“ / Autres spécifications et options au chapitre „F-H“

Type / Typ / Type	Body / Körper / Corps		Accessories Zubehör Accessoires	Lens with.. Linse mit.. Lentille avec..	Light source Lichtquelle Source lum.	Voltage Spannung Tension											
	Protection Schutzart Protection	Surface Oberfläche Surface				LED Ø 3mm	Code	V	mA								
183 LED terminals LED-Anschlüsse Fils des LED's	4	IP64	B Brass, blackened Messing, geschwärzt Laiton, noirci	1	P64	A1 Amber Orange Orange	Y33U 4'200 mcd Yellow Gelb Jaune	0	without ohne sans	5	20						
		IP67	S Brass, nickel plated Messing, vernickelt Laiton, nickelé			B1 Blue Blau Bleu						A					
	8	IP68	9 Brass, olive drab** Messing, olivebraun** Laiton, olivebrun**	1	IP67 IP68	C1 Clear Klar Clair		Y301 30 mcd	B	12	20						
						G1 Green Grün Vert		B71G 6'220 mcd				D	24	20			
						R1 Red Rot Rouge		B41G 1'160 mcd							E	28	20
						W3 White Weiss Blanc		G41N 17'600 mcd G51N 10'320 mcd G301 40 mcd									
184 Solder lugs Lötösen Contact à souder	4	IP64	B Brass, blackened Messing, geschwärzt Laiton, noirci	1	P64	A1 Amber Orange Orange	Y33U 4'200 mcd Yellow Gelb Jaune	0	without ohne sans	5	20						
												IP67	S Brass, nickel plated Messing, vernickelt Laiton, nickelé		B1 Blue Blau Bleu	A	
																	IP68
G1 Green Grün Vert	B71G 6'220 mcd	D	24	20													
R1 Red Rot Rouge	B41G 1'160 mcd				E	28	20										
W3 White Weiss Blanc	G41N 17'600 mcd G51N 10'320 mcd G301 40 mcd																
188 Stranded wire Litze Fil multi-brins Ø 0.14mm² (AWG 26) Standard 100 mm Other lengths on request Andere Längen auf Anfrage Autres longueurs sur demande	4	IP64	B Brass, blackened Messing, geschwärzt Laiton, noirci	1	P64	A1 Amber Orange Orange	Y33U 4'200 mcd Yellow Gelb Jaune	0	without ohne sans	5	20						
												IP67	S Brass, nickel plated Messing, vernickelt Laiton, nickelé		B1 Blue Blau Bleu	A	
																	IP68
G1 Green Grün Vert	B71G 6'220 mcd	D	24	20													
R1 Red Rot Rouge	B41G 1'160 mcd				E	28	20										
W3 White Weiss Blanc	G41N 17'600 mcd G51N 10'320 mcd G301 40 mcd																

Operating Temperature: -30° to +85°C / Storage Temperature: -40° to +100°C

different LED's of the SLOAN range can be built in

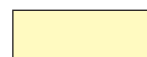
RoHS compliant / ** except surface option 9 (none RoHS)

Specifications are subject to change without notice

Änderungen die dem technischen Fortschritt dienen, sind vorbehalten

Réserve de modifications de toutes les données techniques

18..



Flat indicator lights

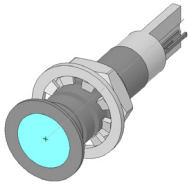
Flush-mounting
Not Waterproof

Flach-Leuchten

Oberflächenbündig montierbar
Nicht Wasserdicht

Voyants lumineux plats

Montage plat



3D Step-file
available on request



Series 193 / 194 / 198



194S018G1G51NB

198B118C1R30UB

Further specifications and options in section „F-H“ / Weitere Spezifikationen und Optionen in Kapitel „F-H“ / Autres spécifications et options au chapitre „F-H“

Type / Typ / Type	Body / Körper / Corps	Wires Litzen Fils	Accessories Zubehör Accessoires	Lens with.. Linse mit.. Lentille avec..	Light source Lichtquelle Source lum.		Voltage Spannung Tension				
					LED Ø 3mm	Code	V	mA			
193 LED terminals LED-Anschlüsse Fils des LED's	B Brass, blackened Messing, geschwärzt Laiton, noirci S Brass, nickel plated Messing, vernickelt Laiton, nickelé	0 without series 193 + 194 ohne Serie 193 + 194 sans serie 193 + 194	1	8	Fresnel	A1 Amber Orange Orange	Y33U 4'200 mcd Yellow Gelb Jaune	0 without ohne sans	A 5 20	B 12 20	
						B1 Blue Blau Bleu	Y30U 1'200 mcd				D 24 20
						C1 Clear Klar Clair	Y301 30 mcd				
						G1 Green Grün Vert	B71G 6'220 mcd Blue Blau Bleu	W3 White Weiss Blanc	G41N 17'600 mcd Green Grün Vert	R30U 5'500 mcd Red Rot Rouge	
						R1 Red Rot Rouge	B41G 1'160 mcd		G51N 10'320 mcd Green Grün Vert		
W3 White Weiss Blanc	R301 8 mcd Red Rot Rouge	G301 40 mcd									
194 Solder lugs Lötösen Contact à souder	B Brass, blackened Messing, geschwärzt Laiton, noirci S Brass, nickel plated Messing, vernickelt Laiton, nickelé	1 standard stranded wire only für series 198 standard Litze nur für Serie 198 Fil multi- brins seulement pour serie 198	1	8	Fresnel	R33U 2'500 mcd	W37N 13'350 mcd White Weiss Blanc	W36N 6'900 mcd White Weiss Blanc	W32N 3'745 mcd		
						R301 8 mcd Red Rot Rouge				R30U 5'500 mcd Red Rot Rouge	
						R33U 2'500 mcd				R301 8 mcd Red Rot Rouge	
198 Stranded wire Litze Fil multi-brins Ø 0.14mm² (AWG 26) Standard 100mm Other lengths on request Andere Längen auf Anfrage Autres longueurs sur demande	B Brass, blackened Messing, geschwärzt Laiton, noirci S Brass, nickel plated Messing, vernickelt Laiton, nickelé	1 standard stranded wire only für series 198 standard Litze nur für Serie 198 Fil multi- brins seulement pour serie 198	1	8	Fresnel	R301 8 mcd Red Rot Rouge	W37N 13'350 mcd White Weiss Blanc	W36N 6'900 mcd White Weiss Blanc	W32N 3'745 mcd		
						R30U 5'500 mcd Red Rot Rouge					

Operating Temperature: -30° to +85°C / Storage Temperature: -40° to +100°C

different LED's of the SLOAN range can be built in

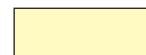
RoHS compliant

Specifications are subject to change without notice

Änderungen die dem technischen Fortschritt dienen, sind vorbehalten

Réserve de modifications de toutes les données techniques

19..



Flat indicator lights
(also as indicator lights with colour cap)
Waterproof IP64 / IP68

Flach-Leuchten
(auch als Signalleuchten mit Farbkappen)
Wasserdicht IP64 / IP68

Voyants lumineux plats
(existe en voyant lumineux avec capuchon)
Étanche IP64 / IP68



3D Step-file
available on request



Series 974 / 978



9748S13BB1B

9748S11RR1B

9788B18WW1B010

Further specifications and options in section „F-H“ / Weitere Spezifikationen und Optionen in Kapitel „F-H“ / Autres spécifications et options au chapitre „F-H“									
Type / Typ / Type	Body / Körper / Corps		Accessories Zubehör Accessoires	Lens / Linse / Lentille*		Light source Lichtquelle Source lum.	Voltage Spannung Tension		Wire Litze Fils
Terminals Anschlüsse Raccords	Protection Schutzart Protection	Surface Oberfläche Surface		Style Form Forme	Colour Farbe Couleurs	SMD-xPLCC-xx	Code	V	mA
974		4 IP64 8 IP68	B Brass, blackened Messing, geschwärzt Laiton, noirci S Brass, nickel plated Messing, vernickelt Laiton, nickelé 5 Stainless steel Edelstahl Acier inoxydable	1	1 flat, transparent with fresnel flach, transparent mit fresnel plat, transparent avec fresnel	A Amber Orange Orange	Y1 Yellow Gelb Jaune 650 mcd	0 without ohne sans	010 100mm
					B Blue Blau Bleu	B1 Blue Blau Bleu 310 mcd	A 5 20 020 200mm		
					C Clear Klar Clair	G1 Green Grün Vert 850 mcd	B 12 20 050 500mm		
					3 cylindrical, transparent with fresnel zylindrisch, transparent mit fresnel cylindrique, transparent avec fresnel	G Green Grün Vert	R1 Red Rot Rouge 650 mcd	D 24 20 only for serie 978 nur für Serie 978 que pour serie 978	
					R Red Rot Rouge	W1 White Weiss Blanc 1'500 mcd	E 28 20		
					5 flat, translucent with fresnel flach, transluzent mit fresnel plat, transluzent avec fresnel	W White Weiss Blanc	N1 White Weiss Blanc 1'200 mcd	Other lengths on request Andere Längen auf Anfrage Autres longueurs sur demande	
978		4 IP64 8 IP68	B Brass, blackened Messing, geschwärzt Laiton, noirci S Brass, nickel plated Messing, vernickelt Laiton, nickelé 5 Stainless steel Edelstahl Acier inoxydable	1	3 cylindrical, transparent with fresnel zylindrisch, transparent mit fresnel cylindrique, transparent avec fresnel	G Green Grün Vert	R1 Red Rot Rouge 650 mcd	D 24 20 only for serie 978 nur für Serie 978 que pour serie 978	
					5 flat, translucent with fresnel flach, transluzent mit fresnel plat, transluzent avec fresnel	W White Weiss Blanc	N1 White Weiss Blanc 1'200 mcd	Other lengths on request Andere Längen auf Anfrage Autres longueurs sur demande	
					7 cylindrical, translucent with fresnel zylindrisch, transluzent mit fresnel cylindrique, transluzent avec fresnel	G Green Grün Vert	R1 Red Rot Rouge 650 mcd	D 24 20 only for serie 978 nur für Serie 978 que pour serie 978	
978		4 IP64 8 IP68	B Brass, blackened Messing, geschwärzt Laiton, noirci S Brass, nickel plated Messing, vernickelt Laiton, nickelé 5 Stainless steel Edelstahl Acier inoxydable	1	8 domed, translucent without fresnel gewölbt, transluzent ohne Fresnel dôme, transluzent sans fresnel	G Green Grün Vert	R1 Red Rot Rouge 650 mcd	D 24 20 only for serie 978 nur für Serie 978 que pour serie 978	
					5 flat, translucent with fresnel flach, transluzent mit fresnel plat, transluzent avec fresnel	W White Weiss Blanc	N1 White Weiss Blanc 1'200 mcd	Other lengths on request Andere Längen auf Anfrage Autres longueurs sur demande	

Operating Temperature -30° to +85°C / Storage Temperature: -40° to +100°C

different LED's of the SLOAN range can be built in

RoHS compliant

Specifications are subject to change without notice

Änderungen die dem technischen Fortschritt dienen, sind vorbehalten

Réserve de modifications de toutes les données techniques

97..



1



Indicator lights with reflector

Rotation-proof
Option: waterproof IP64 / IP67 / IP68

Signalleuchten mit Reflektor

Verdrehsicher
Option: wasserdicht IP64 / IP67 / IP68

Voyants lumineux avec réflecteur

Anti-rotation
Option: étanche IP64 / IP67 / IP68



3D Step-file
available on request

Series 333 / 334 / 338



3348S1G501B 338821010Y501B

Further specifications and options in section „F-H“ / Weitere Spezifikationen und Optionen in Kapitel „F-H“ / Autres spécifications et options au chapitre „F-H“

Type / Typ / Type	Body / Körper / Corps		Accessories Zubehör Accessoires	Lenght Länge Longueur	Light source Lichtquelle Source lum.	Voltage Spannung Tension			
	Protection Schutzart Protection	Surface Oberfläche Surface				LED Ø 5mm	Code	V	mA
333 LED terminals LED-Anschlüsse Fils des LEDs	4	IP64	B Brass, blackened Messing, geschwärzt Laiton, noirci	1	Y54U 7'000 mcd Y50U 3'000 mcd Y501 80 mcd B91G 9'000 mcd B21G 2'120 mcd B61G 1'160 mcd G81N 32'500 mcd G71N 5'620 mcd G501 80 mcd R54U 7'000 mcd R50U 3'000 mcd R521 80 mcd W55N 22'000 mcd W50N 2'320 mcd RGKW common cathode only series 333, 338 RGVW common anode only series 333, 338	 	0 without ohne sans A 5 20 B 12 20 D 24 20 E 28 20 CL 9-48 20 constant current driver only for Series 334, 338 and only for single colour CL1 5-28 20 constant current driver only for Series 338* Z 230 5		
	7	IP67	S Brass, nickel plated Messing, vernickelt Laiton, nickelé						
	8	IP68	5 Stainless steel Edelstahl Acier inoxydable	5 Stainless steel 1.4305 Edelstahl 1.4305 Acier inoxydable 1.4305					
			6 Stainless steel, blackened Edelstahl, geschwärzt Acier inoxydable, noirci						
334 Faston 2.8 x 0.5	9	Brass, olive drab** Messing, olivebraun** Laiton, olivebrun**							
	9	Brass, olive drab** Messing, olivebraun** Laiton, olivebrun**							
338 Stranded wire Litze Fil multi-brins Ø 0.14mm² (AWG 26)	4	IP64	1 Brass, blackened Messing, geschwärzt Laiton, noirci	010	Standard 100 mm Andere Längen auf Anfrage Autres longueurs sur demande	W55N 22'000 mcd W50N 2'320 mcd RGKW common cathode only series 333, 338 RGVW common anode only series 333, 338	 	010 Standard 100 mm Andere Längen auf Anfrage Autres longueurs sur demande	
	7	IP67	2 Brass, nickel plated Messing, vernickelt Laiton, nickelé						
	8	IP68	5 Stainless steel Edelstahl Acier inoxydable						5 Stainless steel 1.4305 Edelstahl 1.4305 Acier inoxydable 1.4305
			6 Stainless steel, blackened Edelstahl, geschwärzt Acier inoxydable, noirci						
9	Brass, olive drab** Messing, olivebraun** Laiton, olivebrun**								
9	Brass, olive drab** Messing, olivebraun** Laiton, olivebrun**								

Operating Temperature -30° to +85°C / Storage Temperature: -40° to +100°C / 230V Operating Temperature -30° to +65°C

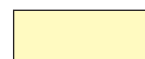
RoHS compliant / ** except surface option 9 (none RoHS)

Specifications are subject to change without notice

Änderungen die dem technischen Fortschritt dienen, sind vorbehalten

Réserve de modifications de toutes les données techniques

33..





3D Step-file available on request



1348S10G301B

138811010G301B

Further specifications and options in section „F-H“ / Weitere Spezifikationen und Optionen in Kapitel „F-H“ / Autres spécifications et options au chapitre „F-H“

Type / Typ / Type	Body / Körper / Corps		Accessories Zubehör Accessoires	Lenght Länge Longueur	Light source Lichtquelle Source lum.	Voltage Spannung Tension			
	Protection Schutzart Protection	Surface Oberfläche Surface				LED Ø 3mm	Code	V	mA
134 	4	IP64	B Brass, blackened Messing, geschwärzt Laiton, noirci	1 0	Y33U 4'200 mcd Y30U 1'200 mcd Y301 30 mcd 	0 without ohne sans A 5 20 B 12 20 D 24 20 E 28 20			
	7	IP67	S Brass, nickel plated Messing, vernickelt Laiton, nickelé						
	8	IP68							
135 					B71G 6'220 mcd B41G 1'160 mcd 				
					G41N 17'600 mcd G51N 10'320 mcd G301 40 mcd 				
					R30U 5'500 mcd R301 8 mcd R33U 2'500 mcd 				
138 	4	IP64	1 Brass, blackened Messing, geschwärzt Laiton, noirci	1 010 Standard 100 mm Other lengths on request Andere Längen auf Anfrage Autres longueurs sur demande	W37N 13'350 mcd W36N 6'900 mcd W32N 3'745 mcd 				
	7	IP67	2 Brass, nickel plated Messing, vernickelt Laiton, nickelé						
	8	IP68							

Operating Temperature -30° to +85°C / Storage Temperature: -40° to +100°C

different LED's of the SLOAN range can be built in

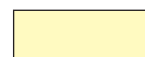
RoHS compliant / ** except surface option 9 (none RoHS)

Specifications are subject to change without notice

Änderungen die dem technischen Fortschritt dienen, sind vorbehalten

Réserve de modifications de toutes les données techniques

13..



Indicator lights with reflector

rear mounting, rotation proof
Option: waterproof IP64 / IP67 / IP68

Signalleuchten mit Reflektor

von hinten montierbar, verdrehsicher
Option: wasserdicht IP64 / IP67 / IP68

Voyants lumineux avec réflecteur

montage par l'arrière, anti-rotation
Option: étanche IP64 / IP67 / IP68

Series 133R / 134R / 138R



3D Step-file
available on request



134R8V1NR301B 138R811N010Y301B

Further specifications and options in section „F-H“ / Weitere Spezifikationen und Optionen in Kapitel „F-H“ / Autres spécifications et options au chapitre „F-H“

Type / Typ / Type	Body / Körper / Corps		Accessories Zubehör Accessoires		Light source Lichtquelle Source lum.		Voltage Spannung Tension			
Terminals Anschlüsse Raccords	Protection Schutzart Protection	Surface Oberfläche Surface			LED Ø 3mm	Code	V	mA		
133R LED terminals LED-Anschlüsse Fils des LEDs	4	IP64	U	Brass, blackened Messing, geschwärzt Laiton, noirci	1 Lock washer Fächer- scheibe Rondelle de freinage N Ornamen- tal nut Ziermutter Écrou décoratif 	Y33U 4'200 mcd Y30U 1'200 mcd Y301 30 mcd B71G 6'220 mcd B41G 1'160 mcd G41N 17'600 mcd G51N 10'320 mcd G301 40 mcd R30U 5'500 mcd R301 8 mcd R33U 2'500 mcd		0 without ohne sans A 5 20 B 12 20 D 24 20 E 28 20		
	7	IP67	V	Brass, nickel plated Messing, vernickelt Laiton, nickelé						
	8	IP68								
134R Solder lugs Lötösen Contact à souder	4	IP64	1	Brass, blackened Messing, geschwärzt Laiton, noirci	1 Lock washer Fächer- scheibe Rondelle de freinage N Ornamen- tal nut Ziermutter Écrou décoratif 	Y33U 4'200 mcd Y30U 1'200 mcd Y301 30 mcd B71G 6'220 mcd B41G 1'160 mcd G41N 17'600 mcd G51N 10'320 mcd G301 40 mcd R30U 5'500 mcd R301 8 mcd R33U 2'500 mcd		0 without ohne sans A 5 20 B 12 20 D 24 20 E 28 20		
	7	IP67	2	Brass, nickel plated Messing, vernickelt Laiton, nickelé						
	8	IP68								
138R Stranded wire Litze Fil multi-brins Ø 0.14mm² (AWG 26)	4	IP64	1	Brass, blackened Messing, geschwärzt Laiton, noirci	1 Lock washer Fächer- scheibe Rondelle de freinage N Ornamen- tal nut Ziermutter Écrou décoratif 	010 Standard 100mm Other lengths on request Andere Längen auf Anfrage Autres longueurs sur demande		0 without ohne sans A 5 20 B 12 20 D 24 20 E 28 20		
	7	IP67	2	Brass, nickel plated Messing, vernickelt Laiton, nickelé						
	8	IP68								

Operating Temperature -30° to +85°C / Storage Temperature: -40° to +100°C

different LED's of the SLOAN range can be built in

RoHS compliant / ** except surface option 9 (none RoHS)

Specifications are subject to change without notice

Änderungen die dem technischen Fortschritt dienen, sind vorbehalten

Réserve de modifications de toutes les données techniques

13..R



Indicator lights with reflector

Rotation-proof
Option: waterproof IP64 / IP67 / IP68

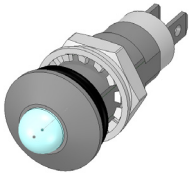
Signalleuchten mit Reflektor

Verdrehsicher
Option: wasserdicht IP64 / IP67 / IP68

Voyants lumineux avec réflecteur

Anti-rotation
Option: étanche IP64 / IP67 / IP68

Series 353 / 354 / 358



3D Step-file available on request



3548S1R521B

358811010Y501B

Further specifications and options in section „F-H“ / Weitere Spezifikationen und Optionen in Kapitel „F-H“ / Autres spécifications et options au chapitre „F-H“

Type / Typ / Type	Body / Körper / Corps		Accessories Zubehör Accessoires	Lenght Länge Longueur	Light source Lichtquelle Source lum.	Voltage Spannung Tension			
	Protection Schutzart Protection	Surface Oberfläche Surface				LED Ø 5mm	Code	V	mA
353 	4 IP64 7 IP67 8 IP68	B Brass, blackened Messing, geschwärzt Laiton, noirci	1		Y54U 7'000 mcd Y50U 3'000 mcd Y501 80 mcd	0 without ohne sans A 5 20 B 12 20			
		S Brass, nickel plated Messing, vernickelt Laiton, nickelé							5 Stainless steel Edelstahl Acier inoxydable 6 Stainless steel, blackened Edelstahl, geschwärzt Acier inoxydable, noirci
		9 Brass, olive drab** Messing, olivbraun** Laiton, olivbrun**			G81N 32'500 mcd G71N 5'620 mcd G501 80 mcd	CL 9-48 20 constant current driver only for series 354, 358 and only for single colour			
354 	4 IP64 7 IP67 8 IP68	1 Brass, blackened Messing, geschwärzt Laiton, noirci	1	010 Standard 100 mm Other lengths on request Andere Längen auf Anfrage Autres longueurs sur demande	W55N 22'000 mcd W50N 2'320 mcd	Z 230 5 only for series 358*			
		2 Brass, nickel plated Messing, vernickelt Laiton, nickelé							5 Stainless steel 1.4305 Edelstahl 1.4305 Acier inoxydable 1.4305
		6 Stainless steel, blackened Edelstahl, geschwärzt Acier inoxydable, noirci							
		9 Brass, olive drab** Messing, olivbraun** Laiton, olivbrun**							
358 	4 IP64 7 IP67 8 IP68	1 Brass, blackened Messing, geschwärzt Laiton, noirci	1		W55N 22'000 mcd W50N 2'320 mcd	Z 230 5 only for series 358*			
		2 Brass, nickel plated Messing, vernickelt Laiton, nickelé							5 Stainless steel 1.4305 Edelstahl 1.4305 Acier inoxydable 1.4305
		6 Stainless steel, blackened Edelstahl, geschwärzt Acier inoxydable, noirci							
		9 Brass, olive drab** Messing, olivbraun** Laiton, olivbrun**							

Operating Temperature -30° to +85°C / Storage Temperature: -40° to +100°C / 230V Operating Temperature -30° to +65°C

RoHS compliant / ** except surface option 9 (none RoHS)

Specifications are subject to change without notice

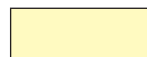
Änderungen die dem technischen Fortschritt dienen, sind vorbehalten

different LED's of the SLOAN range can be built in

*refer to installation instructions for 230V version in chapter „G“

Réserve de modifications de toutes les données techniques

35..





3D Step-file
available on request



1448S10G301B

148811010R301B

Further specifications and options in section „F-H“ / Weitere Spezifikationen und Optionen in Kapitel „F-H“ / Autres spécifications et options au chapitre „F-H“

Type / Typ / Type	Body / Körper / Corps		Accessories Zubehör Accessoires	Lenght Länge Longueur	Light source Lichtquelle Source lum.	Voltage Spannung Tension					
	Protection Schutzart Protection	Surface Oberfläche Surface				LED Ø 3mm	Code	V	mA		
144 Solder lugs Lötösen Contact à souder	4	IP64	1 	0	Y33U 4'200 mcd Y30U 1'200 mcd Y301 30 mcd	 Yellow Gelb Jaune	0	without ohne sans			
	7	IP67					S Brass, nickel plated Messing, vernickelt Laiton, nickelé	A	5	20	
	8	IP68						B	12	20	
145 LED terminals LED-Anschlüsse Fils des LEDs	4	IP64	1 	010 Standard 100 mm Andere Längen auf Anfrage Autres longueurs sur demande	B71G 6'220 mcd B41G 1'160 mcd	 Blue Blau Bleu	D	24	20		
							G41N 17'600 mcd G51N 10'320 mcd G301 40 mcd	 Green Grün Vert	E	28	20
									R30U 5'500 mcd R301 8 mcd R33U 2'500 mcd	 Red Rot Rouge	
148 Stranded wire Litze Fil multi-brins Ø 0.14mm² (AWG 26)	4	IP64	1 	010 Standard 100 mm Andere Längen auf Anfrage Autres longueurs sur demande	W37N 13'350 mcd W36N 6'900 mcd W32N 3'745 mcd	 White Weiss Blanc					
	7	IP67					2 Brass, nickel plated Messing, vernickelt Laiton, nickelé				
	8	IP68									

Operating Temperature -30° to +85°C / Storage Temperature: -40° to +100°C

different LED's of the SLOAN range can be built in

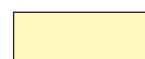
RoHS compliant / ** except surface option 9 (none RoHS)

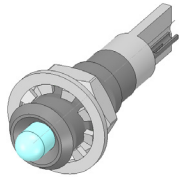
Specifications are subject to change without notice

Änderungen die dem technischen Fortschritt dienen, sind vorbehalten

Réserve de modifications de toutes les données techniques

14..





3D Step-file
available on request



154S21R301B

158111010G301B

Further specifications and options in section „F-H“ / Weitere Spezifikationen und Optionen in Kapitel „F-H“ / Autres spécifications et options au chapitre „F-H“									
Type / Typ / Type	Body / Körper / Corps	Accessories Zubehör Accessoires			Light source Lichtquelle Source lum.	Voltage Spannung Tension			
Terminals Anschlüsse Raccords	Surface Oberfläche Surface				LED Ø 3mm	Code	V	mA	
153 LED terminals LED-Anschlüsse Fils des LEDs	B Brass, blackened Messing, geschwärzt Laiton, noirci S Brass, nickel plated Messing, vernickelt Laiton, nickelé	2 1			Y33U 4'200 mcd Y30U 1'200 mcd Y301 30 mcd	 Yellow Gelb Jaune	0 without ohne sans	5 20 12 20	
									154 Solder lugs Lötösen Contact à souder
158 Stranded wire Litze Fil multi-brins Ø 0.14mm² (AWG 26)	1 Brass, blackened Messing, geschwärzt Laiton, noirci 2 Brass, nickel plated Messing, vernickelt Laiton, nickelé	2 1	010 Standard 100 mm Other lengths on request Andere Längen auf Anfrage Autres longueurs sur demande	W37N 13'350 mcd W36N 6'900 mcd W32N 3'745 mcd	 White Weiss Blanc				

Operating Temperature -30° to +85°C / Storage Temperature: -40° to +100°C

different LED's of the SLOAN range can be built in

RoHS compliant / ** except surface option 9 (none RoHS)

Specifications are subject to change without notice

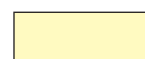
Änderungen die dem technischen Fortschritt dienen, sind vorbehalten

Réserve de modifications de toutes les données techniques

15..



1



Indicator lights
 Mounting diameter \varnothing 14mm
 Waterproof IP65

Signalleuchten
 Montageloch \varnothing 14mm
 Wasserdicht IP65

Voyants Lumineux
 Trou de montage \varnothing 14mm
 Étanche IP65



3D Step-file
 available on request



941YY0B

Further specifications and options in section „F-H“ / Weitere Spezifikationen und Optionen in Kapitel „F-H“ / Autres spécifications et options au chapitre „F-H“

Type / Typ / Type	Body / Körper / Corps		Accessories Zubehör Accessoires	Colour cap Farbkappe Capuchon de couleur	Light source Lichtquelle Source lum.	Voltage Spannung Tension						
	Surface Oberfläche Surface	Protection Schutzart Protection				Code	V	mA				
941 Screw terminals Schraubanschlüsse Contact à vis All versions also available as flashing units. Put a "F" for flashing at the end of the part-no. Alle Versionen auch blinkend erhältlich. Ergänzen Sie ein „F“ am Ende der Artikel-Nr. Version clignotante possible pour tous les modèles. Ajouter la lettre "F" à la fin du numéro d'article.	Material: ABS Black Material: ABS Schwarz Matériel: ABS Noir	IP65	Nut & O-Ring Mutter & O-Ring Ecrou & Joint 	B Blue Blau Bleu	BO 1 LED 3'000mcd 470nm	Blue Blau Bleu	B 12V AC/DC	20				
				G Green Grün Vert	GO 1 LED 3'000mcd 565nm	Green Grün Vert			D 24V AC/DC	20		
				R Red Rot Rouge	RO 1 LED 800mcd 660nm	Red Rot Rouge					Z 230V AC	3
				W White Weiss Blanc	WO 1 LED 1'200mcd 6'500K	White Weiss Blanc						
				Y Yellow Gelb Jaune	YO 1 LED 1'200mcd 585nm	Yellow Gelb Jaune						

Operating Temperature: -25° to +55°C / Storage Temperature: -20° to +50°C

RoHS compliant

Specifications are subject to change without notice – Änderungen die dem technischen Fortschritt dienen, sind vorbehalten – Réserve de modifications de toutes les données techniques

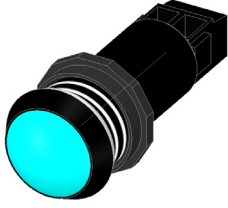
941



Indicator lights
Mounting diameter $\varnothing 16\text{mm}$
Waterproof IP65

Signalleuchten
Montageloch $\varnothing 16\text{mm}$
Wasserdicht IP65

Voyants Lumineux
Trou de montage $\varnothing 16\text{mm}$
Étanche IP65



3D Step-file
available on request



943GG0B

Further specifications and options in section „F-H“ / Weitere Spezifikationen und Optionen in Kapitel „F-H“ / Autres spécifications et options au chapitre „F-H“

Type / Typ / Type	Body / Körper / Corps		Accessories Zubehör Accessoires	Colour cap Farbkappe Capuchon de couleur		Light source Lichtquelle Source lum.		Voltage Spannung Tension			
	Surface Oberfläche Surface	Protection Schutzart Protection		Code	V	mA					
943 Screw terminals Schraubanschlüsse Contact à vis All versions also available as flashing units. Put a "F" for flashing at the end of the part-no. Alle Versionen auch blinkend erhältlich. Ergänzen Sie ein „F“ am Ende der Artikel-Nr. Version clignotante possible pour tous les modèles. Ajouter la lettre "F" à la fin du numéro d'article.	Material: ABS Black Material: ABS Schwarz Matériel: ABS Noir	IP65	Nut & O-Ring Mutter & O-Ring Ecrou & Joint 	B Blue Blau Bleu	BO 1 LED 3'000mcd 470nm	Blue Blau Bleu	B 12V AC/DC 20				
				G Green Grün Vert	GO 1 LED 3'000mcd 565nm	Green Grün Vert				D 24V AC/DC 20	
				R Red Rot Rouge	RO 1 LED 800mcd 660nm	Red Rot Rouge					Z 230V AC 10
				W White Weiss Blanc	WO 1 LED 1'200mcd 6'500K	White Weiss Blanc					
				Y Yellow Gelb Jaune	YO 1 LED 1'200mcd 565nm	Yellow Gelb Jaune					

Operating Temperature -25° to +55°C / Storage Temperature: -20° to +50°C

RoHS compliant

Specifications are subject to change without notice

Änderungen die dem technischen Fortschritt dienen, sind vorbehalten

Réserve de modifications de toutes les données techniques

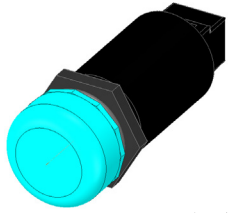
943



Indicator lights
 Mounting diameter ø16mm
 Waterproof IP65

Signalleuchten
 Montageloch ø16mm
 Wasserdicht IP65

Voyants Lumineux
 Trou de montage ø16mm
 Étanche IP65



3D Step-file
 available on request



948BB3B

Further specifications and options in section „F-H“ / Weitere Spezifikationen und Optionen in Kapitel „F-H“ / Autres spécifications et options au chapitre „F-H“

Type / Typ / Type	Body / Körper / Corps		Accessories Zubehör Accessoires	Colour cap Farbkappe Capuchon de couleur	Light source Lichtquelle Source lum.	Voltage Spannung Tension			
	Surface Oberfläche Surface	Protection Schutzart Protection				Code	V	mA	
948 Screw terminals Schraubanschlüsse Contact à vis All versions also available as flashing units. Put a "F" for flashing at the end of the part-no. Alle Versionen auch blinkend erhältlich. Ergänzen Sie ein „F“ am Ende der Artikel-Nr. Version clignotante possible pour tous les modèles. Ajouter la lettre "F" à la fin du numéro d'article.	Material: ABS Black Material: ABS Schwarz Matériel: ABS Noir	IP65	Nut & O-Ring Mutter & O-Ring Ecrou & Joint 	B Blue Blau Bleu	B3 2 LEDs 4'900mcd 470nm	Blue Blau Bleu	B	12V AC/DC	20
				G Green Grün Vert	G0 2 LEDs 800mcd 565nm	Green Grün Vert	D	24V AC/DC	20
					G3 2 LEDs 21'000mcd 525nm	Green Grün Vert	J	48V AC/DC	10
				R Red Rot Rouge	R0 2 LEDs 3'000mcd 660nm	Red Rot Rouge	X	115V AC	5
				W White Weiss Blanc	W3 2 LEDs 22'000mcd 6'500K	White Weiss Blanc	Z	230V AC	20
				Y Yellow Gelb Jaune	Y0 2 LEDs 250mcd 585nm	Yellow Gelb Jaune			
					Y3 2 LEDs 8'700mcd 590nm	Yellow Gelb Jaune			

Operating Temperature -25° to +55°C / Storage Temperature: -20° to +50°C

RoHS compliant

Specifications are subject to change without notice

Änderungen die dem technischen Fortschritt dienen, sind vorbehalten

Réserve de modifications de toutes les données techniques

948



Indicator lights
Mounting diameter ø22mm
Waterproof IP65

Signalleuchten
Montageloch ø22mm
Wasserdicht IP65

Voyants Lumineux
Trou de montage ø22mm
Étanche IP65

Series 951



3D Step-file
available on request



951RROB

Further specifications and options in section „F-H“ / Weitere Spezifikationen und Optionen in Kapitel „F-H“ / Autres spécifications et options au chapitre „F-H“

Type / Typ / Type	Body / Körper / Corps		Accessories Zubehör Accessoires	Colour cap Farbkappe Capuchon de couleur	Light source Lichtquelle Source lum.		Voltage Spannung Tension		
	Surface Oberfläche Surface	Protection Schutzart Protection			Code	V	mA		
951 Screw terminals Schraubanschlüsse Contact à vis All versions also available as flashing units. Put a "F" for flashing at the end of the part-no. Alle Versionen auch blinkend erhältlich. Ergänzen Sie ein „F“ am Ende der Artikel-Nr. Version clignotante possible pour tous les modèles. Ajouter la lettre "F" à la fin du numéro d'article.	Material: ABS Black Material: ABS Schwarz Matériel: ABS Noir	IP65	Nut & O-Ring Mutter & O-Ring Ecrou & Joint 	B Blue Blau Bleu	B3 4 LEDs 4'900mcd 470nm	Blue Blau Bleu	B	12V AC/DC	20
				G Green Grün Vert	G0 4 LEDs 800mcd 565nm	Green Grün Vert	D	24V AC/DC	20
					G3 4 LEDs 21'000mcd 525nm	Green Grün Vert	J	48V AC/DC	10
				R Red Rot Rouge	R0 4 LEDs 3'000mcd 660nm	Red Rot Rouge	X	115V AC	5
				W White Weiss Blanc	W3 4 LEDs 22'000mcd 6'500K	White Weiss Blanc	Z	230V AC	20
				Y Yellow Gelb Jaune	Y0 4 LEDs 250mcd 585nm	Yellow Gelb Jaune			
	Y3 4 LEDs 8'700mcd 590nm	Yellow Gelb Jaune							

Operating Temperature -25° to +55°C / Storage Temperature: -20° to +50°C

RoHS compliant

Specifications are subject to change without notice

Änderungen die dem technischen Fortschritt dienen, sind vorbehalten

Réserve de modifications de toutes les données techniques

951



Indicator lights
 Mounting diameter ø22mm
 Waterproof IP65

Signalleuchten
 Montageloch ø22mm
 Wasserdicht IP65

Voyants Lumineux
 Trou de montage ø22mm
 Étanche IP65



3D Step-file
 available on request



955YY0B

Further specifications and options in section „F-H“ / Weitere Spezifikationen und Optionen in Kapitel „F-H“ / Autres spécifications et options au chapitre „F-H“

Type / Typ / Type	Body / Körper / Corps		Accessories Zubehör Accessoires	Colour cap Farbkappe Capuchon de couleur	Light source Lichtquelle Source lum.	Voltage Spannung Tension				
	Surface Oberfläche Surface	Protection Schutzart Protection				Code	V	mA		
955 Screw terminals Schraubanschlüsse Contact à vis All versions also available as flashing units. Put a "F" for flashing at the end of the part-no. Alle Versionen auch blinkend erhältlich. Ergänzen Sie ein „F“ am Ende der Artikel-Nr. Version clignotante possible pour tous les modèles. Ajouter la lettre "F" à la fin du numéro d'article.	Material: ABS Black Material: ABS Schwarz Matériel: ABS Noir	IP65	Nut & O-Ring Mutter & O-Ring Ecrou & Joint 	B Blue Blau Bleu	BO 1 LED 3'000mcd 470nm	Blue Blau Bleu	B 12V AC/DC	20		
				G Green Grün Vert	GO 1 LED 3'000mcd 565nm	Green Grün Vert			D 24V AC/DC	
				R Red Rot Rouge	RO 1 LED 800mcd 660nm	Red Rot Rouge				J 48V AC/DC
				W White Weiss Blanc	WO 1 LED 1'000mcd 6'500K	White Weiss Blanc				
				Y Yellow Gelb Jaune	YO 1 LED 800mcd 585nm	Yellow Gelb Jaune				

Operating Temperature -25° to +55°C / Storage Temperature: -20° to +50°C

RoHS compliant

Specifications are subject to change without notice – Änderungen die dem technischen Fortschritt dienen, sind vorbehalten – Réserve de modifications de toutes les données techniques

955



Indicator lights
 Mounting diameter ø22mm
 Waterproof IP65

Signalleuchten
 Montageloch ø22mm
 Wasserdicht IP65

Voyants Lumineux
 Trou de montage ø22mm
 Étanche IP65



3D Step-file
 available on request



956BB0B

Further specifications and options in section „F-H“ / Weitere Spezifikationen und Optionen in Kapitel „F-H“ / Autres spécifications et options au chapitre „F-H“

Type / Typ / Type	Body / Körper / Corps		Accessories Zubehör Accessoires	Colour cap Farbkappe Capuchon de couleur	Light source Lichtquelle Source lum.	Voltage Spannung Tension				
	Surface Oberfläche Surface	Protection Schutzart Protection				Code	V	mA		
956 Screw terminals Schraubanschlüsse Contact à vis All versions also available as flashing units. Put a "F" for flashing at the end of the part-no. Alle Versionen auch blinkend erhältlich. Ergänzen Sie ein „F“ am Ende der Artikel-Nr. Version clignotante possible pour tous les modèles. Ajouter la lettre "F" à la fin du numéro d'article.	Material: ABS Black Material: ABS Schwarz Matériel: ABS Noir	IP65	Nut & O-Ring Mutter & O-Ring Ecrou & Joint 	B Blue Blau Bleu	B0 1 LED 3'000mcd 470nm	Blue Blau Bleu	B 12V AC/DC	20		
				G Green Grün Vert	G0 1 LED 3'000mcd 565nm	Green Grün Vert			D 24V AC/DC	
				R Red Rot Rouge	R0 1 LED 800mcd 660nm	Red Rot Rouge				Z 230V AC
				W White Weiss Blanc	W0 1 LED 1'000mcd 6'500K	White Weiss Blanc				
				Y Yellow Gelb Jaune	Y0 1 LED 800mcd 585nm	Yellow Gelb Jaune				

Operating Temperature -25° to +55°C / Storage Temperature: -20° to +50°C

RoHS compliant

Specifications are subject to change without notice – Änderungen die dem technischen Fortschritt dienen, sind vorbehalten – Réserve de modifications de toutes les données techniques

956



Indicator lights with colour cap

Rotation-proof
Option: waterproof IP64 / IP67 / IP68

Signalleuchten mit Farbkappen

Verdrehsicher
Option: wasserdicht IP64 / IP67 / IP68

Voyants lumineux avec capuchon

Anti-rotation
Option: étanche IP64 / IP67 / IP68



3D Step-file
available on request



Series 174 / 177 / 178



1781816A1Y50UB

Further specifications and options in section „F-H“ / Weitere Spezifikationen und Optionen in Kapitel „F-H“ / Autres spécifications et options au chapitre „F-H“

Type / Typ / Type	Body / Körper / Corps		Accessories Zubehör Accessoires	Colour caps with.. Farbkappen mit.. Capuchons encreurs avec..		Light source Lichtquelle Source lum.	Voltage Spannung Tension							
	Surface Oberfläche Surface	Protection Schutzart Protection		Fresnel	LED Ø 5mm		Code	V	mA					
174 Faston 2.8 x 0.5	B Brass, blackened Messing, geschwärzt Laiton, noirci	4 IP64	1	6 domed gewölbt dôme	A1 Amber Orange Orange	Y54U 7'000 mcd		0	without ohne sans					
	S Brass, nickel plated Messing, vernickelt Laiton, nickelé	7 IP67	6		B1 Blue Blau Bleu	Y50U 3'000 mcd				A	5	20		
	5 Stainless steel Edelstahl Acier inoxydable	8 IP68	5 Stainless steel 1.4305 Edelstahl 1.4305 Acier inoxydable 1.4305		C1 Clear Klar Clair	Y501 80 mcd					B	12	20	
	6 Stainless steel, blackened Edelstahl, geschwärzt Acier inoxydable, noirci		G1 Green Grün Vert		B91G 9'000 mcd							D	24	20
	9 Brass, olive drab** Messing, olivebraun** Laiton, olivebrun**		R1 Red Rot Rouge		B21G 2'120 mcd								E	28
177 LED terminals LED-Anschlüsse Fils des LEDs			5	6 domed gewölbt dôme	W3 White Weiss Blanc	B61G 1'160 mcd		CL	9-48 20 constant current driver only for Series 174, 178 and only for single colour					
					G81N 32'500 mcd					CL1	5-28 20 constant current driver only for Series 174, 178 and only for single colour			
					G71N 5'620 mcd									
					G501 80 mcd									
					178 Stranded wire Litze Fil multi-brins Ø 0.14mm² (AWG 26)						5	6 domed gewölbt dôme	A1 Amber Orange Orange	W55N 22'000 mcd
B1 Blue Blau Bleu	W50N 2'320 mcd													
C1 Clear Klar Clair	RGKW common cathode only series 177, 178													
G1 Green Grün Vert			RGVW common anode only series 177, 178											
R1 Red Rot Rouge														
W3 White Weiss Blanc														

Operating Temperature -30° to +85°C / Storage Temperature: -40° to +100°C / 230V Operating Temperature -30° to +65°C

RoHS compliant / ** except surface option 9 (none RoHS)

Specifications are subject to change without notice

Änderungen die dem technischen Fortschritt dienen, sind vorbehalten

Réserve de modifications de toutes les données techniques

17..



Indicator lights with colour cap

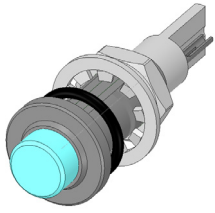
Rotation-proof
Option: waterproof IP64 / IP67 / IP68

Signalleuchten mit Farbkappen

Verdrehsicher
Option: wasserdicht IP64 / IP67 / IP68

Voyants lumineux avec capuchon

Anti-rotation
Option: étanche IP64 / IP67 / IP68



3D Step-file
available on request



Series 117 / 119



1174S11R1R30UB

119411G1G51NB

Further specifications and options in section „F-H“ / Weitere Spezifikationen und Optionen in Kapitel „F-H“ / Autres spécifications et options au chapitre „F-H“

Type / Typ / Type	Body / Körper / Corps		Accessories Zubehör Accessoires	Colour caps with.. Farbkappen mit.. Capuchons encreurs avec..		Light source Lichtquelle Source lum.		Voltage Spannung Tension										
	Protection Schutzart Protection	Surface Oberfläche Surface		Fresnel		LED Ø 3mm	Code	V	mA									
117 Solder lugs Lötösen Contact à souder	4	IP64	B	Brass, blackened Messing, geschwärzt Laiton, noirci	1		1	cylindrical zylindrisch cylindrique	A1	Amber Orange Orange		Y33U	4'200 mcd	Yellow Gelb Jaune	0	without ohne sans		
	7	IP67	S	Brass, nickel plated Messing, vernickelt Laiton, nickelé	1		B1	Blue Blau Bleu		Y30U	1'200 mcd		A	5	20			
	8	IP68	9	Brass, olive drab** Messing, olivebraun** Laiton, olivebrun**	6		6	domed gewölbt dôme	C1	Clear Klar Clair		Y301	30 mcd		B	12	20	
							G1	Green Grün Vert		B71G	6'220 mcd	Blue Blau Bleu	D	24	20			
							R1	Red Rot Rouge		B41G	1'160 mcd		E	28	20			
							W3	White Weiss Blanc		G41N	17'600 mcd		G51N	10'320 mcd	G301	40 mcd		
119 Stranded wire Litze Fil multi-brins Ø 0.14mm² (AWG 26) Standard 100 mm Other lengths on request Andere Längen auf Anfrage Autres longueurs sur demande	4	IP64	1	Brass, blackened Messing, geschwärzt Laiton, noirci					R30U	5'500 mcd	Red Rot Rouge		R301	8 mcd				
	7	IP67	2	Brass, nickel plated Messing, vernickelt Laiton, nickelé					R33U	2'500 mcd								
	8	IP68	9	Brass, olive drab** Messing, olivebraun** Laiton, olivebrun**					W37N	13'350 mcd	White Weiss Blanc		W36N	6'900 mcd	W32N	3'745 mcd		

Operating Temperature -30° to +85°C / Storage Temperature: -40° to +100°C

different LED's of the SLOAN range can be built in

RoHS compliant / ** except surface option 9 (none RoHS)

Specifications are subject to change without notice

Änderungen die dem technischen Fortschritt dienen, sind vorbehalten

Réserve de modifications de toutes les données techniques

11..





3D Step-file available on request



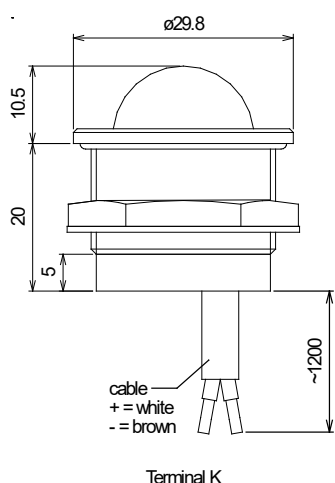
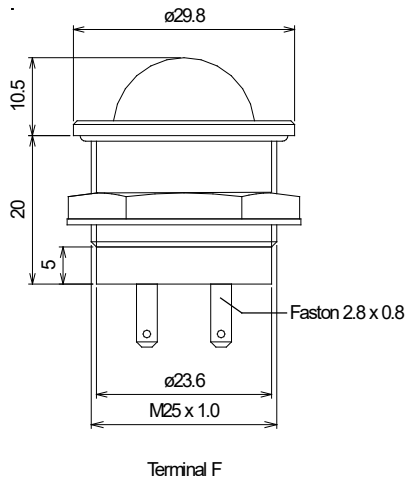
962BBFR



962BSKG

Further specifications and options in section „F-H“ / Weitere Spezifikationen und Optionen in Kapitel „F-H“ / Autres spécifications et options au chapitre „F-H“

Type Typ Type	Voltage Spannung Tension	Body Körper Corps	Terminals Anschlüsse Raccords	Colour Farbe Couleurs
962	B 12V DC	S silver anodized aluminium casing silber eloxiertes Aluminiumgehäuse argent anodisé boîtier en alu	F Faston 2,8 x 0,8 mm	Y Yellow Gelb Jaune
	D 24V DC	B black anodized aluminium casing schwarz eloxiertes Aluminiumgehäuse noir anodisé boîtier en alu	K cable 1,2 m long Kabel 1,2 m lang cable 1,2 m long	B Blue Blau Bleu
				G Green Grün Vert
				R Red Rot Rouge
				W White Weiss Blanc



Sloan_01_GK_Indicator-Lights_248

Operating Temperature -30° to +85°C / Storage Temperature: -40° to +100°C

RoHS compliant

Specifications are subject to change without notice

Änderungen die dem technischen Fortschritt dienen, sind vorbehalten

Réserve de modifications de toutes les données techniques

962





3D Step-file
available on request



9748S13BB1B

9748S11RR1B

9788B18WW1B010

Further specifications and options in section „F-H“ / Weitere Spezifikationen und Optionen in Kapitel „F-H“ / Autres spécifications et options au chapitre „F-H“									
Type / Typ / Type	Body / Körper / Corps		Accessories Zubehör Accessoires	Lens / Linse / Lentille*		Light source Lichtquelle Source lum.	Voltage Spannung Tension		Wire Litze Fils
Terminals Anschlüsse Raccords	Protection Schutzart Protection	Surface Oberfläche Surface		Style Form Forme	Colour Farbe Couleurs	SMD-xPLCC-xx	Code	V	mA
974		4 IP64 8 IP68	B Brass, blackened Messing, geschwärzt Laiton, noirci S Brass, nickel plated Messing, vernickelt Laiton, nickelé 5 Stainless steel Edelstahl Acier inoxydable	1	1 flat, transparent with fresnel flach, transparent mit fresnel plat, transparent avec fresnel	A Amber Orange Orange	Y1 Yellow Gelb Jaune 650 mcd	0 without ohne sans	010 100mm
					B Blue Blau Bleu	B1 Blue Blau Bleu 310 mcd	A 5 20	020 200mm	
					C Clear Klar Clair	G1 Green Grün Vert 850 mcd	B 12 20	050 500mm	
					3 cylindrical, trans- parent with fresnel zylindrisch, transparent mit fresnel cylindrique, transparent avec fresnel	G Green Grün Vert	R1 Red Rot Rouge 650 mcd	D 24 20	only for serie 978 nur für Serie 978 que pour serie 978
					5 flat, translucent with fresnel flach, transluzent mit fresnel plat, transluzent avec fresnel	R Red Rot Rouge	W1 White Weiss Blanc 1'500 mcd	E 28 20	Other lengths on request Andere Längen auf Anfrage Autres longueurs sur demande
					7 cylindrical, trans- lucent with fresnel zylindrisch, trans- luzent mit fresnel cylindrique, trans- luzent avec fresnel	W White Weiss Blanc	N1 White Weiss Blanc 1'200 mcd		
8 domed, translucent without fresnel gewölbt, translucent ohne Fresnel dôme, translucent sans fresnel									

*not available combinations:
*nicht erhältliche Kombinationen:
*combinaisons non disponibles:
1W, 2W, 3W, 5C, 7C, 8C

Operating Temperature -30° to +85°C / Storage Temperature: -40° to +100°C

different LED's of the SLOAN range can be built in

RoHS compliant

Specifications are subject to change without notice – Änderungen die dem technischen Fortschritt dienen, sind vorbehalten – Réserve de modifications de toutes les données techniques

97..





3D Step-file
available on request



Further specifications and options in section „F-H“ / Weitere Spezifikationen und Optionen in Kapitel „F-H“ / Autres spécifications et options au chapitre „F-H“

Type / Typ / Type	Body / Körper / Corps		Accessories Zubehör Accessoires	Colour caps with.. FARBKAPPEN MIT.. CAPUCHONS DE COULEUR AVEC..		Light source Lichtquelle Source lum.	Voltage Spannung Tension		
				Style Stil Style	Colour Farbe Couleurs		LED Ø 5mm Midget-Flange	Code	V
87.. 	6 Not waterproof Nicht wasserdicht Non étanche 7 Waterproof Wasserdicht Étanche IP64	0 Standard execution Standard Ausführung Exécution standarde	0 without body, only cap ohne Körper, nur Köpchen sans corps, seulement la calotte 1	0 without cap, only body ohne Köpchen, nur Körper sans calotte, seulement le corps G H J K Further specifications on next page Weitere Spezifikationen auf der nächsten Seite Spécifications supplémentaire sur la page suivante	0 without cap, only body ohne Köpchen, nur Körper sans calotte, seulement le corps A1 Amber Orange B1 Blue Blau C1 Clear Klar G1 Green Grün R1 Red Rot W3 White Weiss W55N White Weiss W50N White Weiss 	0 without ohne sans Y54U 7'000 mcd Y50U 3'000 mcd Y501 80 mcd B91G 9'000 mcd B21G 2'120 mcd B61G 1'160 mcd G81N 32'500 mcd G71N 5'620 mcd G501 80 mcd R54U 7'000 mcd R50U 3'000 mcd R521 80 mcd W55N 22'000 mcd W50N 2'320 mcd	0 without ohne sans A 5 20 B 12 20 M 24 16 N 28 14 Standard: (+) plus = Centercontact Mittelkontakt Contact central for/für/pour (-) = Centercontact add „02“ at the end of the part-no. Mittelkontakt „02“ am Ende der Artikelnr. anfügen Contact central ajouter „02“ a la fin du no. d'article		

Operating Temperature -30° to +80°C / Storage Temperature: -40° to +100°C

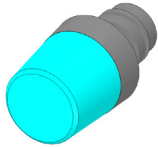
different LED's of the SLOAN range can be built in

RoHS compliant

Specifications are subject to change without notice – Änderungen die dem technischen Fortschritt dienen, sind vorbehalten – Réserve de modifications de toutes les données techniques

87..

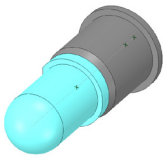




3D Step-file
available on request



Type Type Type	Colour caps Farbkappen Capuchons encleurs				
876 877 886 887					
	Black anodized aluminium shroud Schwarz eloxierte Aluminium-Hülse Douille en alumin. anodisée noir	Colourless anodized aluminium shroud Farblos eloxierte Aluminium-Hülse Douille en alumin. anodisée incolore	Black anodized aluminium shroud Schwarz eloxierte Aluminium-Hülse Douille en alumin. anodisée noir	Colourless anodized aluminium shroud Farblos eloxierte Aluminium-Hülse Douille en alumin. anodisée incolore	
	8x6000GG1 8x7000GG1 (with O-ring)	8x6000HW3 8x7000HW3 (with O-ring)	8x6000JR1 8x7000JR1 (with O-ring)	8x6000KA1 8x7000KA1 (with O-ring)	
Style Form Forme	G	H	J	K	



3D Step-file
available on request



Further specifications and options in section „F-H“ / Weitere Spezifikationen und Optionen in Kapitel „F-H“ / Autres spécifications et options au chapitre „F-H“

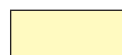
Type / Typ / Type	Light source Lichtquelle Source lum.	Voltage Spannung Tension			Polarity Polarität Polarité			
		LED Ø 5mm Midget-Flange	Code	V		mA		
MF 	Y54U 7'000 mcd Yellow Gelb Jaune		0	without ohne sans	01 Plus (+) = Centercontact Mittelkontakt Contact central			
	Y50U 3'000 mcd		A	5		20		
	Y501 80 mcd		B	12		20		
	B91G 9'000 mcd Blue Blau Bleu		M	24	16	02 Minus (-) = Centercontact Mittelkontakt Contact central		
	B21G 2'120 mcd		N	28	14			
	B61G 1'160 mcd							
	G81N 32'500 mcd Green Grün Vert							
	G71N 5'620 mcd							
	G501 80 mcd							
	R54U 7'000 mcd Red Rot Rouge							
	R50U 3'000 mcd							
	R521 80 mcd							
W55N 22'000 mcd White Weiss Blanc								
W50N 2'320 mcd								

Operating Temperature -30° to +85°C / Storage Temperature: -40° to +100°C

RoHS compliant

Specifications are subject to change without notice – Änderungen die dem technischen Fortschritt dienen, sind vorbehalten – Réserve de modifications de toutes les données techniques







MF



Specifications 3mm LEDs

Spezifikationen 3mm LEDs








Spécifications 3mm LEDs

LED Type	Electro-Optical-Characteristics Ta=25°C, IF=20mA									Lens colour
	Part-no.	Old part-no.	Peak Wavelength (nm)	Luminous Intensity (mcd)			Viewing angle 2Θ1/2	Forward Voltage VF (V)		
			min.	typ.	max.		typ.	max.		
Yellow LEDs 	SLO-233Y-00011	Y33U	592	2'100	4'200	-	14°	2.25	2.60	waterclear
	SLO-233Y-00003	Y30U	592	600	1'200	-	40°	2.00	2.40	waterclear
	SLO-233Y-00005	Y301	585	-	30	-	35°	2.10	2.60	diffused
Amber LEDs 	SLO-233A-00003	A301	635	-	40	-	40°	2.00	2.60	diffused
Blue LEDs 	SLO-233B-00004	B71G	470	4'400	6'220	8'750	15°	3.20	3.50	waterclear
	SLO-233B-00003	B41G	462	1'380	2'500	2'760	30°	3.20	3.50	waterclear
Green LEDs 	SLO-233G-00014	B41N	522	17'600	26'000	34'800	15°	3.20	3.60	waterclear
	SLO-233G-00015	B51N	522	7'400	10'800	14'800	30°	3.20	3.50	waterclear
	SLO-233G-00006	B301	568	22	-	55	50°	2.20	2.60	diffused
Red LEDs 	SLO-233R-00004	R30U	635	2'800	5'500	-	40°	2.25	2.60	waterclear
	SLO-233R-00005	R301	700	-	8	-	35°	2.20	2.60	diffused
	SLO-233R-00015	R33U								
White LEDs 	SLO-233W-00004	W37N	5'500 - 9'000	9'480	12'900	18'960	20°	3.20	3.50	waterclear
	SLO-233W-00002	W36N	5'500 - 9'000	4'610	6'200	9'220	50°	3.20	3.50	waterclear
	SLO-233W-00001	W32N	5'500 - 9'000	2'520	3'400	5'040	60°	3.20	3.50	diffused

Specifications 5mm LEDs

Spezifikationen 5mm LEDs

Spécifications 5mm LEDs

LED Type	Electro-Optical-Characteristics Ta=25°C, IF=20mA									Lens colour
	Part-no.	Old part-no.	Peak Wavelength (nm)	Luminous Intensity (mcd)			Viewing angle 2Θ1/2	Forward Voltage VF (V)		
			min.	typ.	max.		typ.	max.		
	SLO-234Y-00012	Y54U	593	12'000	-	27'300	15°	2.10	2.40	waterclear
	SLO-234Y-00005	Y50U	591	3'000	5'500	-	40°	2.10	2.50	waterclear
	SLO-234Y-00007	Y501	591	200	500	-	40°	1.90	2.40	diffused
	Electro-Optical-Characteristics Ta=25°C, IF=20mA									Lens colour
	Part-no.	Old part-no.	Peak Wavelength (nm)	Luminous Intensity (mcd)			Viewing angle 2Θ1/2	Forward Voltage VF (V)		
				min.	typ.	max.		typ.	max.	
	SLO-234B-00010	B91G	465	4'880	9'300	13'950	15°	3.20	3.50	waterclear
SLO-234B-00005	B21G	475	3'010	4'700	6'020	30°	3.20	3.50	waterclear	
SLO-234B-00008	B61G	465	1'150	-	2'500	45°	3.20	3.60	waterclear	
	Electro-Optical-Characteristics Ta=25°C, IF=20mA									Lens colour
	Part-no.	Old part-no.	Peak Wavelength (nm)	Luminous Intensity (mcd)			Viewing angle 2Θ1/2	Forward Voltage VF (V)		
				min.	typ.	max.		typ.	max.	
	SLO-234G-00024	G81N	525	21'650	37'700	43'300	15°	3.20	3.50	waterclear
SLO-234G-00021	G71N	523	3'320	6'500	9'200	45°	3.20	3.50	waterclear	
SLO-234G-00009	G501	574	80	250	-	44°	2.40	2.80	diffused	
	Electro-Optical-Characteristics Ta=25°C, IF=20mA									Lens colour
	Part-no.	Old part-no.	Peak Wavelength (nm)	Luminous Intensity (mcd)			Viewing angle 2Θ1/2	Forward Voltage VF (V)		
				min.	typ.	max.		typ.	max.	
	SLO-234R-00015	R54U	635	12'000	-	27'300	15°	2.10	2.40	waterclear
SLO-234R-00006	R50U	627	2'500	3'200	5'500	30°	2.20	2.50	waterclear	
SLO-234R-00014	R521	635	50	80	-	22°	2.00	2.60	diffused	
	Electro-Optical-Characteristics Ta=25°C, IF=20mA									Lens colour
	Part-no.	Old part-no.	Peak Wavelength (nm)	Luminous Intensity (mcd)			Viewing angle 2Θ1/2	Forward Voltage VF (V)		
				min.	typ.	max.		typ.	max.	
SLO-234W-00006	W55N	5'500 - 9'000	22'000	27'000	44'000	20°	3.20	3.50	waterclear	
SLO-234W-00001	W50N	5'500 - 9'000	1'610	2'380	3'220	65°	3.20	3.50	diffused	
	Electro-Optical-Characteristics Ta=25°C, IF=20mA									Lens colour
	Part-no.	Old part-no.	Peak Wavelength (nm)	Luminous Intensity (mcd)			Viewing angle 2Θ1/2	Forward Voltage VF (V)		
				min.	typ.	max.		typ.	max.	
SLO-2360-00009	RG5F	627 (red)	6	13	-	60°	2.00	2.50	diffused	
		565 (green)	12	29	-					2.20
	Electro-Optical-Characteristics Ta=25°C, IF=20mA									Lens colour
	Part-no.	Old part-no.	Peak Wavelength (nm)	Luminous Intensity (mcd)			Viewing angle 2Θ1/2	Forward Voltage VF (V)		
				min.	typ.	max.		typ.	max.	
SLO-2360-00006	RGKW common cathode	645 (red)	80	198	-	60°	1.95	2.50	diffused	
		674 (green)	80	178	-					2.10
SLO-2360-00007	RGVW common anode	660 (red)	600	1'195	-	24°	1.85	2.50	waterclear	
		565 (green)	80	198	-					2.20

Specifications indicator lights

Spezifikationen Signalleuchten

Spécifications Voyants lumineux

343, 344, 348

Body	- Bright nickel plated, blackened or olive drap chromized brass, stainless steel 1.4305, stainless steel blackened 1.4305	Körper	- Messing glanzvernickelt, geschwärzt oder braunoliv chromatiert, Edelstahl 1.4305, Edelstahl geschwärzt 1.4305	Corps	- Laiton nickelé brillant, noirci ou olivebrun chromé Acier inoxydable 1.4305 Acier inoxydable noircie 1.4305
Caps	- PC	Käppchen	- PC	Cabochons	- PC
Terminals	- Type 343: LED - Type 344: Faston connectors 2.8 x 0.5 tin plated brass	Anschlüsse	- Typ 343: LED - Typ 344: Faston Steck-Verbindung 2.8 x 0.5 Messing verzinkt	Raccords	- Type 343: LED - Type 344: Connecteurs Faston 2.8 x 0.5 laiton étamé
Insulating body	- Type 348: Stranded wire 0.14mm ²	Isolierkörper	- Typ 348: Litzen 0.14mm ²	Corps d'isol.	- Type 348: Fil multi-brins 0.14mm ²
Torque	- PA 6.6 - 1 Nm	Drehmoment	- PA 6.6 - 1 Nm	Couple de rotation	- PA 6.6 - 1 Nm

349

Body	- Bright nickel plated, blackened or olive drap chromized brass, stainless steel 1.4305, stainless steel blackened 1.4305	Körper	- Messing glanzvernickelt, geschwärzt oder braunoliv chromatiert, Edelstahl 1.4305, Edelstahl geschwärzt 1.4305	Corps	- Laiton nickelé brillant, noirci ou olivebrun chromé Acier inoxydable 1.4305 Acier inoxydable noircie 1.4305
Caps	- PC	Käppchen	- PC	Cabochons	- PC
Light pipe	- PC	Lichtleiter	- PC	Conduit d. lumière	- PC
Insulating body	- PS	Isolierkörper	- PS	Corps d'isol.	- PS
Torque	- 1 Nm	Drehmoment	- 1 Nm	Couple de rotation	- 1 Nm

183, 184, 188

Body	- Bright nickel plated or blackened brass, olive drap chromized	Körper	- Messing glanzvernickelt oder geschwärzt, braunoliv chromatiert	Corps	- Laiton nickelé brillant ou noirci, olivebrun chromé
Caps	- PC	Käppchen	- PC	Cabochons	- PC
Terminals	- Type 183: LED - Type 144: Sold. lugs, tin plated Ms - Type 188: Stranded wire 0.14mm ²	Anschlüsse	- Typ 183: LED - Typ 184: Lötösen, Ms verzinkt - Typ 188: Litzen 0.14mm ²	Raccords	- Type 183: LED - Type 184: à souder, Ms étamé - Type 188: Fil multi-brins 0.14mm ²
Insulating body	- PA 6.6	Isolierkörper	- PA 6.6	Corps d'isol.	- PA 6.6
Torque	- 4 Nm	Drehmoment	- 4 Nm	Couple de rotation	- 4 Nm
Recommended tool	- Counter bore 90° Ø = 9,4 mm	Empfohlenes Werkzeug	- Kegelsenker 90° Ø = 9,4 mm	Utili conseillé	- Fraise conique 90° Ø = 9,4 mm

193, 194, 198

Body	- Bright nickel plated or blackened brass	Körper	- Messing glanzvernickelt oder geschwärzt	Corps	- Laiton nickelé brillant ou noirci
Caps	- PC	Käppchen	- PC	Cabochons	- PC
Terminals	- Type 193: LED - Type 194: Sold. lugs, tin plated Ms - Type 198: Stranded wire 0.14mm ²	Anschlüsse	- Typ 193: LED - Typ 194: Lötösen, Ms verzinkt - Typ 198: Litzen 0.14mm ²	Raccords	- Type 193: LED - Type 194: à souder, Ms étamé - Type 198: Fil multi-brins 0.14mm ²
Insulating body	- PA 6.6	Isolierkörper	- PA 6.6	Corps d'isol.	- PA 6.6
Torque	- 0.7 Nm	Drehmoment	- 0.7 Nm	Couple de rotation	- 0.7 Nm

974, 978

Body	- Brass bright nickel plated or blackened stainless steel 1.4305	Körper	- Messing glanzvernickelt oder geschwärzt, Edelstahl 1.4305	Corps	- Laiton nickelé brillant ou noirci Acier inoxydable 1.4305
Caps	- PC	Käppchen	- PC	Cabochons	- PC
Torque	- 1.5 Nm	Drehmoment	- 1.5 Nm	Couple de rotation	- 1.5 Nm

333, 334, 338

Body	- Bright nickel plated, blackened or olive drap chromized brass, stainless steel 1.4305, stainless steel blackened 1.4305	Körper	- Messing glanzvernickelt, geschwärzt oder braunoliv chromatiert, Edelstahl 1.4305, Edelstahl geschwärzt 1.4305	Corps	- Laiton nickelé brillant, noirci ou olivebrun chromé Acier inoxydable 1.4305 Acier inoxydable noircie 1.4305
Terminals	- Type 333: LED - Type 334: Faston connectors 2.8 x 0.5 tin plated brass	Anschlüsse	- Typ 333: LED - Typ 334: Faston Steck-Verbindung 2.8 x 0.5 Messing verzinkt	Raccords	- Type 333: LED - Type 334: Connecteurs Faston 2.8 x 0.5 laiton étamé
Insulating body	- Type 338: Stranded wire 0.14mm ²	Isolierkörper	- Typ 338: Litzen 0.14mm ²	Corps d'isol.	- Type 338: Fil multi-brins 0.14mm ²
Torque	- PA 6.6 - 1 Nm	Drehmoment	- PA 6.6 - 1 Nm	Couple de rotation	- PA 6.6 - 1 Nm

Specifications indicator lights

Spezifikationen Signalleuchten

Spécifications Voyants lumineux

134, 135, 138

Body Terminals Light pipe Insulating body Torque	- Bright nickel plated or blackened brass, - Type 134: Solder lugs, tin plated brass - Type 135: LED - Type 138: Stranded wire 0.14mm ² - PA 6.6 - 0.7 Nm	Körper Anschlüsse Isolierkörper Drehmoment	- Messing glanzvernickelt, geschwärzt oder - Typ 134: Lötösen, Messing verzinkt - Typ 135: LED - Typ 138: Litzen 0.14mm ² - PS 6.6 - 0.7 Nm	Corps Raccords Corps d'isol. Couple de rotation	- Laiton nickelé brillant ou noirci, - Type 134: contacts à souder - Type 135: LED - Type 138: Fil multi-brins 0.14mm ² - PA 6.6 - 0.7 Nm
---	---	---	---	--	---

133R, 134R, 138R

Body Terminals Insulating body Torque	- Bright nickel plated or blackened brass, - Type 133R: LED - Type 134R: Solder lugs, tin plated - Type 138R: Stranded wire 0.14mm ² - PA 6.6 - 0.7 Nm	Körper Anschlüsse Isolierkörper Drehmoment	- Messing glanzvernickelt oder geschwärzt, - Typ 133R: LED - Typ 134R: Lötösen, verzinkt - Typ 138R: Litzen 0.14mm ² - PA 6.6 - 0.7 Nm	Corps Raccords Corps d'isol. Couple de rotation	- Laiton nickelé brillant ou noirci, - Type 133R: LED - Type 134R: contacts à souder, étamé - Type 138R: Fil multi-brins 0.14mm ² - PA 6.6 - 0.7 Nm
--	--	---	--	--	---

353, 354, 358

Body Terminals Insulating body Torque	- Bright nickel plated, blackened or olive drap chromized brass, stainless steel 1.4305, stainless steel blackened 1.4305 - Type 353: LED - Type 354: Faston connectors 2.8 x 0.5 - Type 358: Stranded wire 0.14mm ² - PA 6.6 - 1 Nm	Körper Anschlüsse Isolierkörper Drehmoment	- Messing glanzvernickelt, geschwärzt oder braunoliv chromatiert, Edelstahl 1.4305, Edelstahl geschwärzt 1.4305 - Typ 353: LED - Typ 354: Faston Steck-Verbindung 2.8 x 0.5 - Typ 358: Litzen 0.14mm ² - PA 6.6 - 1 Nm	Corps Raccords Corps d'isol. Couple de rotation	- Laiton nickelé brillant, noirci ou olivebrun chomé Acier inoxydable 1.4305 Acier inoxydable noircie 1.4305 - Type 353: LED - Type 354: Connecteurs Faston 2.8 x 0.5 - Type 358: Fil multi-brins 0.14mm ² - PA 6.6 - 1 Nm
--	--	---	--	--	--

144, 145, 148

Body Terminals Insulating body Torque	- Bright nickel plated or blackened brass, - Type 144: Solder lugs, tin plated brass - Type 145: LED - Type 148: Stranded wire 0.14mm ² - PA 6.6 - 0.7 Nm	Körper Anschlüsse Isolierkörper Drehmoment	- Messing glanzvernickelt oder geschwärzt, - Typ 144: Lötösen, Messing verzinkt - Typ 145: LED - Typ 148: Litzen 0.14mm ² - PA 6.6 - 0.7 Nm	Corps Raccords Corps d'isol. Couple de rotation	- Laiton nickelé brillant ou noirci, - Type 144: contacts à souder - Type 145: LED - Type 148: Fil multi-brins 0.14mm ² - PA 6.6 - 0.7 Nm
--	---	---	---	--	---

153, 154, 158

Body Terminals Insulating body Torque	- Bright nickel plated or blackened brass - Type 153: LED terminals - Type 154: Solder lugs, tin plated Ms - Type 158: Stranded wire 0.14mm ² - PA 6.6 - 0.7 Nm	Körper Anschlüsse Isolierkörper Drehmoment	- Messing glanzvernickelt oder geschwärzt - Typ 153: LED Anschlüsse - Typ 154: Lötösen, Ms verzinkt - Typ 158: Litzen 0.14mm ² - PA 6.6 - 0.7 Nm	Corps Raccords Corps d'isol. Couple de rotation	- Laiton nickelé brillant ou noirci - Type 153: Fils des LEDs - Type 154: à souder, Ms étamé - Type 158: Fil multi-brins 0.14mm ² - PA 6.6 - 0.7 Nm
--	---	---	--	--	---

941, 943, 948, 951, 955, 956

Body Caps Torque	- Cycolac S157 ABS, V0-1,6 - PC, Lexan 141R (clear)/143R (coloured), V2/1,5 - Type 941 0.5Nm, - Type 943 0.6Nm, - Type 948 0.8Nm, - Types 951/955/956 1.0Nm	Körper Käppchen Drehmoment	- Cycolac S157 ABS, V0-1,6 - PC, Lexan 141R (klar)/143R (farbig), V2/1,5 - Typ 941 0.5Nm, - Typ 943 0.6Nm, - Typ 948 0.8Nm, Typ 334: - Typen 951/955/956 1.0Nm	Corps Caboçhons Couple de rotation	- Cycolac S157 ABS, V0-1,6 - PC, Lexan 141R (clair)/143R (coloré), V2/1,5 - Type 941 0.5Nm, - Type 943 0.6Nm, - Type 948 0.8Nm, - Types 951/955/956 1.0Nm
---	--	---	---	---	--

Specifications indicator lights

Spezifikationen Signalleuchten

Spécifications Voyants lumineux

174, 177, 178

Body	- Bright nickel plated, blackened or olive drap chromized brass, stainless steel 1.4305	Körper	- Messing glanzvernickelt, geschwärzt oder braunoliv chromatiert, Edelstahl 1.4305	Corps	- Laiton nickelé brillant, noirci ou olivebrun chromé
Caps	- PC	Käppchen	- PC	Cabochons	- PC
Terminals	- Type 174: Faston connectors 2.8 x 0.5 tin plated brass	Anschlüsse	- Typ 174: Faston Steck-Verbindung 2.8 x 0.5 Messing verzinkt	Raccords	- Type 174: Connecteurs Faston 2.8 x 0.5 laiton étamé
Insulating body	- Type 177: LED	Isolierkörper	- Typ 177: LED	Corps d'isol.	- Type 177: LED
Torque	- Type 178: Stranded wire 0.14mm ² - PA 6.6 - 1 Nm	Drehmoment	- Typ 178: Litzen 0.14mm ² - PA 6.6 - 1 Nm	Couple de rotation	- Type 178: Fil multi-brins 0.14mm ² - PA 6.6 - 1 Nm

117, 119

Body	- Bright nickel plated, blackened brass, olive drap chromized	Körper	- Messing glanzvernickelt, geschwärzt, braunoliv chromatiert	Corps	- Laiton nickelé brillant, noirci, olivebrun chromé
Caps	- PC	Käppchen	- PC	Cabochons	- PC
Terminals	- Type 117: Solder lugs, tin plated brass	Anschlüsse	- Typ 117: Lötösen, Messing verzinkt	Raccords	- Type 117: contacts à souder, laiton étamé
Insulating body	- Type 119: Stranded wire 0.14mm ²	Isolierkörper	- Typ 119: Litzen 0.14mm ²	Corps d'isol.	- Type 119: Fil multi-brins 0.14mm ²
Torque	- PA 6.6 - 0.7 Nm	Drehmoment	- PA 6.6 - 0.7 Nm	Couple de rotation	- PA 6.6 - 0.7 Nm

962

- LED Technology	- zuverlässige LED-Technologie	- LED à haute fiabilité
- Long service life (half-life 50'000 hours)	- Lange Lebensdauer (Halbwertszeit von 50'000 Betriebsstunden)	- Durée de vie élevée (demie-vie 50'000 heures)
- Vandal proof	- vandalensicher	- résistante au vandalisme
- Torque 2 Nm	- Drehmoment 2 Nm	- Couple de rotation 2 Nm

974, 978

Body	- Brass bright nickel plated, blackened Stainless steel 1.4305	Körper	- Messing glanzvernickelt, geschwärzt Edelstahl 1.4305	Corps	- Laiton nickelé brillant, noirci Acier inoxydable 1.4305
Caps	- PC	Käppchen	- PC	Cabochons	- PC
Torque	- 1.5 Nm	Drehmoment	- 1.5 Nm	Couple de rotation	- 1.5 Nm

876, 877, 886, 887

Body	- Bright nickel plated or blackened brass	Körper	- Messing glanzvernickelt oder geschwärzt	Corps	- Laiton nickelé brillant ou noirci
Caps	- Metal part: bright nickel plated or blackened brass	Käppchen	- Metallteil: Messing glanzvernickelt oder geschwärzt	Cabochons	- Partie métallique: Laiton nickelé brillant ou noirci
Applications	- Shroud: clear or black anodized aluminium	Anwendungen	- Hülsen: Aluminium, farblos oder schwarz eloxiert	Applications	- Douille: aluminium, anodisé incolore ou noir
Lamp	- Lens: PC	Lampe	- Typen V und W z.B. auf Instrumenten- brettern in Pilotenkabinen, etc.	Lampe	- Lammes à filament T1 $\frac{1}{2}$ -MF
Terminals	- Filament lamps T1 $\frac{1}{2}$ -MF - LED T1 $\frac{1}{2}$ -MF Lampe	Anschlüsse	- Glühlampen T1 $\frac{1}{2}$ -MF - LED T1 $\frac{1}{2}$ -MF	Raccords	- LED T1 $\frac{1}{2}$ -MF
Torque 87x	- Centre contact: tin plated - Side contact: tin plated beryllium bronze	Drehmoment 87x	- Mittelkontakt: Messing, verzinn - Seitenkontakt: Beryllium Bronze, verzinkt	Couple de rota. 87x	- Contact central: Ms. étamé - Contact latéral: Bronze au beryllium, revêtement étamé
Torque 88x	- 1.2 Nm - 1.5 Nm	Drehmoment 88x	- 1.2 Nm - 1.5 Nm	Couple de rota. 88x	- 1.2 Nm - 1.5 Nm

Options, on request

Body	- Different material
Caps	- Metal part: - Different material - Stamped symbols on flat caps available
LED	- Flashing
Terminals	- Centre and side contact: gold plated
Torque 87x	- 1.2 Nm
Torque 88x	- 1.5 Nm

Optionen, auf Anfrage

Körper	- Anderes Material
Käppchen	- Metallteil: - Anderes Material - Druck von Symbolen auf flache Käppchen möglich
LED	- Blinkend
Anschlüsse	- Mittel- und Seitenkontakt vergoldet
Drehmoment 87x	- 1.2 Nm
Drehmoment 88x	- 1.5 Nm

Options, sur demande

Corps	- Matériel différent
Cabochons	- Partie métallique: - Matériel différent - Impression de symboles sur les cabochons plats possible
LED	- Clignotant
Raccords	- Contact central et latéral doré
Couple de rota. 87x	- 1.2 Nm
Couple de rota. 88x	- 1.5 Nm

Specifications indicator lights

Spezifikationen Signalleuchten

Spécifications Voyants lumineux

Protection degrees:

Schutzgrad:

Protection:

IP 64

Protection against splashwater from the front

Schutz gegen Spritzwasser von vorne

Protection contre les éclaboussures d'eau frontales

IP 65

Protection against water jets

Schutz gegen Strahlwasser

Protection contre les jets d'eau

IP 67

Protection for temporary submersion in water without pressure

Schutz bei zeitweiligen Untertauchen in Wasser ohne Druck

Appropriée pour usage temporairement dans l'eau sans pression

IP 68

Protection underwater at pressure 1 bar

Schutz Unterwasser bei 1 bar Druck

Protection sous l'eau à 1 bar de pression

Stranded wire cross-section:

Litzen Querschnitt:

Section transversale du brin:

Ø 0.14mm² (AWG 26)

Ø 0.14mm² (AWG 26)

Ø 0.14mm² (AWG 26)

Installation instructions for 230V indicator lights

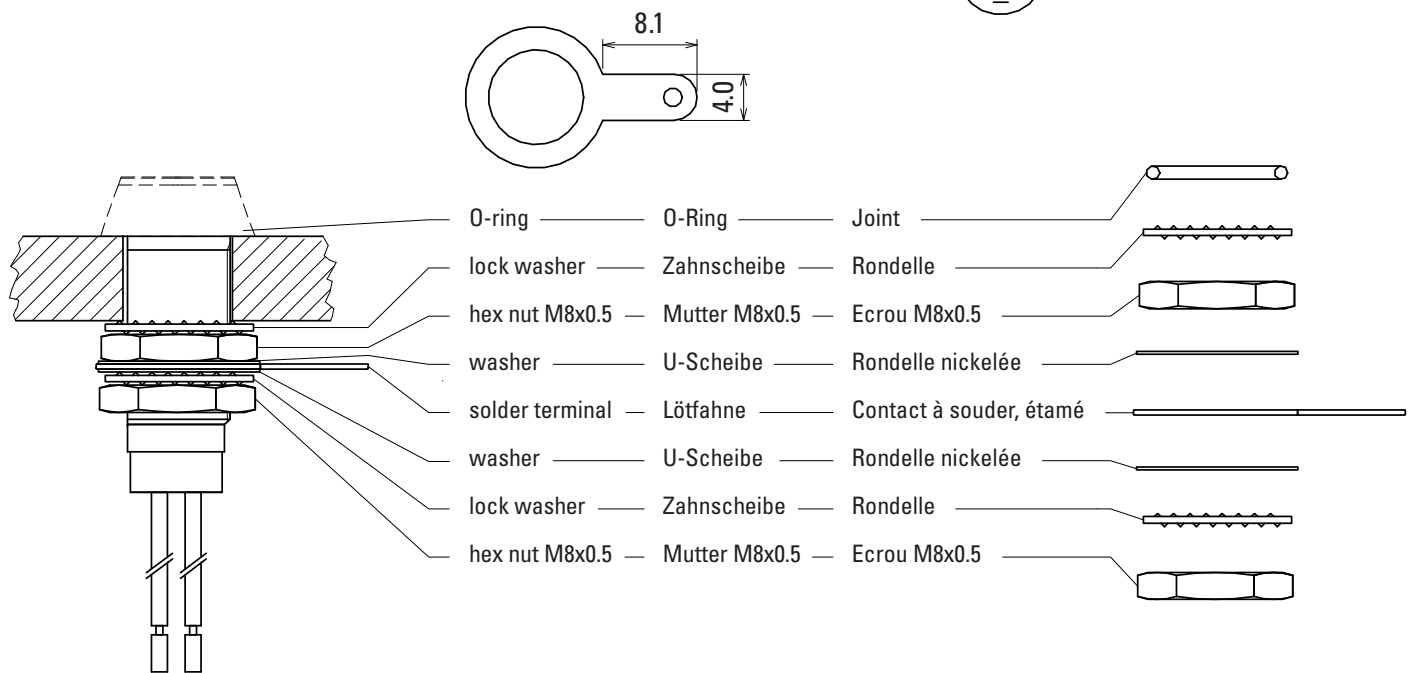
Installationsanleitung für 230V Signalleuchten

Instruction d'installation pour les 230V voyants lumineux

IEC/EN61000-6-2
IEC/EN610000-6-3

Series/Serien/Séries:
348, 338, 358, 178

ground terminal: / Erdungsanschluss: / Connection à la Terre:



For safety reasons the components have to be assembled as shown above. Noncompliance may cause injury and result in death. Only instructed and technically educated persons are allowed to install these 230V signal lamps.

Aus Sicherheitsgründen ist die Reihenfolge der einzelnen Bauteile bei der Montage einzuhalten. Nichtbeachtung kann zu Verletzungen und Schäden mit tödlichen Folgen führen. Die Montage und Installation dieser 230V Signalleuchten darf nur durch technisch ausgebildete und instruierte Personen ausgeführt werden.










Pour des raisons de sécurité veuillez suivre impérativement les instructions de montage des différentes pièces. Si les instructions ne sont pas suivies cela peut entraîner des conséquences graves et mortelles. Le montage et l'installation de ces 230V voyants peuvent se faire uniquement par des personnes qualifiées.

Accessories/Spare Parts




Zubehör/Ersatzteile

Accessoires/Pièce de rechange



343, 344, 348 / 349 / 333, 334, 338 / 353, 354, 358 / 174, 177, 178

Part no. /Art-Nr./ No. d'article	Dimension	Description	Beschreibung	Description
 SLO-4210-00002	M8 x 0.5	Nut, nickelplated brass	Mutter, Messing vernickelt	Ecrou, laiton nickelé
 SLO-1211-00005	ø 8	Lockwasher, nickelplated brass	Fächerscheibe, Messing vernickelt	Rondelle dentelée, laiton nickelé
 SLO-4210-00010	M8 x 0.5	Nut, stainless steel	Mutter, rostfreier Stahl	Ecrou, acier inoxydable
 SLO-1210-00002	ø 8	Lockwasher, stainless steel	Fächerscheibe, rostfreier Stahl	Rondelle dentelée, acier inoxydable
 SLO-1810-00005	ø 8	O-ring	O-ring	Bague d'étanchéité
 SLO-1230-00001	ø 8	Solder Terminal, tinned brass	Lötfahne, Messing verzinkt	Contact à souder, étamé
 SLO-1202-00001	ø 8	Washer, steel zinc plated	U-Scheibe, Stahl verzinkt	Rondelle, acier galvanisé
 SLO-1B01-00002		Holder for 3mm LEDs	Halter für 3mm LEDs	Détenteur pour 3mm LED
 SLO-1B01-00001		Holder for SMD LED	Halter für SMD LEDs	Détenteur pour SMD LED




183, 184, 188

Part no. /Art-Nr./ No. d'article	Dimension	Description	Beschreibung	Description
 SLO-4210-00003	M6 x 0.5	Nut, nickelplated brass	Mutter, Messing vernickelt	Ecrou, laiton nickelé
 SLO-1211-00003	ø 6	Lockwasher, nickelplated brass	Fächerscheibe, Messing vernickelt	Rondelle dentelée, laiton nickelé
 SLO-1120-00001	M6 x 0.5	Nut, stainless steel	Mutter, rostfreier Stahl	Ecrou, acier inoxydable

193, 194, 198

Part no. /Art-Nr./ No. d'article	Dimension	Description	Beschreibung	Description
 SLO-4210-00003	M6 x 0.5	Nut, nickelplated brass	Mutter, Messing vernickelt	Ecrou, laiton nickelé
 SLO-1211-00003	ø 6	Lockwasher, nickelplated brass	Fächerscheibe, Messing vernickelt	Rondelle dentelée, laiton nickelé

974, 978

Part no. /Art-Nr./ No. d'article	Dimension	Description	Beschreibung	Description
 SLO-4210-00001	M14 x 1	Nut	Mutter	Ecrou
 SLO-1210-00001	ø 14	Lockwasher, steel zinc plated	Fächerscheibe, Messing vernickelt	Rondelle dentelée, laiton nickelé
 SLO-1810-00009	ø 14	O-ring	O-Ring	Bague d'étanchéité

962




Part no. /Art-Nr./ No. d'article	Dimension	Description	Beschreibung	Description
 SLO-1130-00001	M25 x 1.0	Nut	Mutter	Ecrou
 SLO-1810-00010	ø 25	O-ring	O-Ring	Bague d'étanchéité

Accessories/Spare Parts

Zubehör/Ersatzteile

Accessoires/Pièce de rechange

134, 135, 138 / 144, 145, 148 / 117, 119 / 153, 154, 158

Part no. /Art-Nr./ No. d'article	Dimension	Description	Beschreibung	Description
 SLO-4210-00003	M6 x 0.5	Nut, nickelplated brass	Mutter, Messing vernickelt	Ecrou, laiton nickelé
 SLO-1211-00003	ø 6	Lockwasher, steel zinc plated	Fächerscheibe, Stahl verzinkt	Rondelle dentelée, acier galvanisé
 SLO-1810-00003	ø 6	O-ring	O-Ring	Bague d'étanchéité

133R, 134R, 138R

Part no. /Art-Nr./ No. d'article	Dimension	Description	Beschreibung	Description
 SLO-4210-00003	M6 x 0.5	Nut, nickelplated brass	Mutter, Messing vernickelt	Ecrou, laiton nickelé
 SLO-4210-00008	M6 x 0.5	Decorative Nut, nickelplated brass	Ziermutter, Messing vernickelt	Ecrou décoratif, laiton nickelé
 SLO-4210-00009	M6 x 0.5	Decorative Nut, blackened brass	Ziermutter, Messing geschwärzt	Ecrou décoratif, laiton noirci
 SLO-1214-00002	ø 6	Lockwasher, steel zinc plated	Fächerscheibe, Stahl verzinkt	Rondelle dentelée, acier galvanisé
 SLO-1214-00001	ø 6	Lockwasher, steel zinc plated blackened	Fächerscheibe, Stahl verzinkt, geschwärzt	Rondelle dentelée, acier galvanisé, noirci
 SLO-1203-00001	ø 6	Decorative washer, blackened brass	Zierscheibe, Messing geschwärzt	Rondelle décorative, laiton noirci
 SLO-1810-00004	ø 6	O-ring	O-Ring	Bague d'étanchéité

941

Part no. /Art-Nr./ No. d'article	Dimension	Description	Beschreibung	Description
 SLO-1130-00002	M14 x 1.0	Nut	Mutter	Ecrou
 SLO-1810-00011	ø 14	O-ring	O-Ring	Bague d'étanchéité

943

Part no. /Art-Nr./ No. d'article	Dimension	Description	Beschreibung	Description
 SLO-1130-00003	M16 x 1.0	Nut	Mutter	Ecrou
 SLO-1810-00012	ø 16	O-ring	O-Ring	Bague d'étanchéité

948

Part no. /Art-Nr./ No. d'article	Dimension	Description	Beschreibung	Description
 SLO-1130-00004	M16 x 1.0	Nut	Mutter	Ecrou
 SLO-1810-00013	ø 16	O-ring	O-Ring	Bague d'étanchéité

Accessories/Spare Parts

Zubehör/Ersatzteile

Accessoires/Pièce de rechange

951, 955, 956

	Part no. /Art-Nr./ No. d'article	Dimension	Description	Beschreibung	Description
	SLO-1130-00005	M22 x 1.0	Nut	Mutter	Ecrou
	SLO-1810-00014	ø 22	O-ring	O-Ring	Bague d'étanchéité
	SLO-8900-00001	M22	Tool for nut	Mutterschlüssel	Outil pour ecrou

876, 877

	Part no. /Art-Nr./ No. d'article	Dimension	Description	Beschreibung	Description
	SLO-4210-00012	M11 x 0.5	Nut, brass nickel plated brass	Mutter, Messing vernickelt	Ecrou, laiton nickelé
	SLO-1211-00006	ø 11	Lockwasher, zinc plated steel	Fächerscheibe, Stahl verzinkt	Rondelle dentelée, acier galvanisé
	SLO-1810-00005	ø 8.5	O-ring for body	O-Ring für Signallampenkörper	Bague d'étanchéité pour corps
	SLO-1810-00006	ø 9	O-ring for cap	O-Ring für Signallampenkappe	Bague d'étanchéité pour cabochon

886, 887

	Part no. /Art-Nr./ No. d'article	Dimension	Description	Beschreibung	Description
	SLO-4210-00013	M12 x 0.75	Nut, nickelplated brass	Klemmschelle	Fixation
	SLO-1213-00002	ø 12	Lockwasher, zinc plated steel	Klemmscheibe	Fixation
	SLO-1810-00008	ø 12	O-ring for body	O-Ring für Signallampenkörper	Bague d'étanchéité pour corps
	SLO-1810-00006	ø 9	O-ring for Cap	O-Ring für Signallampenkappe	Bague d'étanchéité pour cabochon

Major application fields:

Automotive/Special vehicles:

Warning lights, emergency indicators, car immobilizing systems, car factory automation.

Blue LED flashers for Police cars, Diplomacy cars, special forces vehicles.

Consumer electronics:

Microwave ovens, toasters, coffee machines, Irons, refrigerators.

Industrial controls / Traffic controls:

Panel indicators, elevators, photo-processing darkroom lights, traffic control, railway track diagram indicators, power stations.

LED clusters for railway use.

Telecommunication:

PCB line indicators, status indicators, portable communication equipment.

Defence:

Tank/tank missiles, combat aircrafts, mine detectors warning lights, submarine engine control, fire coordination systems for tanks.

28 NATO Numbers.

NATO Manufacturer Code S3643.

French Army „GAM T1“ listed.

Aviation:

Commercial and military, cockpit lights, stewardess call systems.

Security:

Safety control panels surveillance, emergency lights.

Medical:

Fault indicators, sealed indicators for surgery equipment,

blood analyser, nurse-call systems, dentist equipment.

We strive to be a Total Quality company that anticipates and responds to our customer's needs, continuously improving our products and processes.



SIBALCO AG

Birmannsgasse 8

CH-4055 Basel

Switzerland

Tel. +41 (0)61 264 10 10

Fax +41 (0)61 264 10 15

info@sibalco.ch

www.sloan.ch