

Indicator lights with reflector

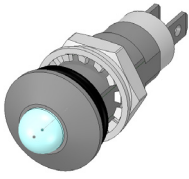
Rotation-proof
Option: waterproof IP64 / IP67 / IP68

Signalleuchten mit Reflektor

Verdrehsicher
Option: wasserdicht IP64 / IP67 / IP68

Voyants lumineux avec réflecteur

Anti-rotation
Option: étanche IP64 / IP67 / IP68



3D Step-file available on request

Series 353 / 354 / 358



354S1R521B

35811010Y501B

Further specifications and options in section „F-H“ / Weitere Spezifikationen und Optionen in Kapitel „F-H“ / Autres spécifications et options au chapitre „F-H“

Type / Typ / Type	Body / Körper / Corps		Accessories Zubehör Accessoires	Lenght Länge Longueur	Light source Lichtquelle Source lum.	Voltage Spannung Tension				
	Protection Schutzart Protection	Surface Oberfläche Surface				LED Ø 5mm	Code	V	mA	
353 	4 IP64 7 IP67 8 IP68	B Brass, blackened Messing, geschwärzt Laiton, noirci	1 5 Stainless steel Edelstahl 1.4305 Edelstahl 1.4305 Acier inoxydable 1.4305		Y54U 7'000 mcd Y50U 3'000 mcd Y501 80 mcd	Yellow Gelb Jaune	0	without ohne sans		
		A					5	20		
		B					12	20		
		D					24	20		
354 	4 IP64 7 IP67 8 IP68	S Brass, nickel plated Messing, vernickelt Laiton, nickelé	5 Stainless steel Edelstahl 1.4305 Edelstahl 1.4305 Acier inoxydable 1.4305		B91G 9'000 mcd B21G 2'120 mcd B61G 1'160 mcd	Blue Blau Bleu	E	28	20	
		CL					9-48	20		
		G81N 32'500 mcd G71N 5'620 mcd G501 80 mcd					Green Grün Vert	only for series 354, 358 and only for single colour		
		R54U 7'000 mcd R50U 3'000 mcd R521 80 mcd					Red Rot Rouge	only for series 354, 358 and only for single colour		
358 	4 IP64 7 IP67 8 IP68	1 Brass, blackened Messing, geschwärzt Laiton, noirci	5 Stainless steel Edelstahl 1.4305 Edelstahl 1.4305 Acier inoxydable 1.4305	010 Standard 100 mm Other lengths on request Andere Längen auf Anfrage Autres longueurs sur demande	W55N 22'000 mcd W50N 2'320 mcd	White Weiss Blanc	Z	230	5	
		A								
		RGKW common cathode only series 353, 358					Red-Green Rot-Grün Rouge-Vert			
		RGVW common anode only series 353, 358								

Operating Temperature -30° to +85°C / Storage Temperature: -40° to +100°C / 230V Operating Temperature -30° to +65°C

RoHS compliant / ** except surface option 9 (none RoHS)

Specifications are subject to change without notice

Änderungen die dem technischen Fortschritt dienen, sind vorbehalten

Réserve de modifications de toutes les données techniques

35..

